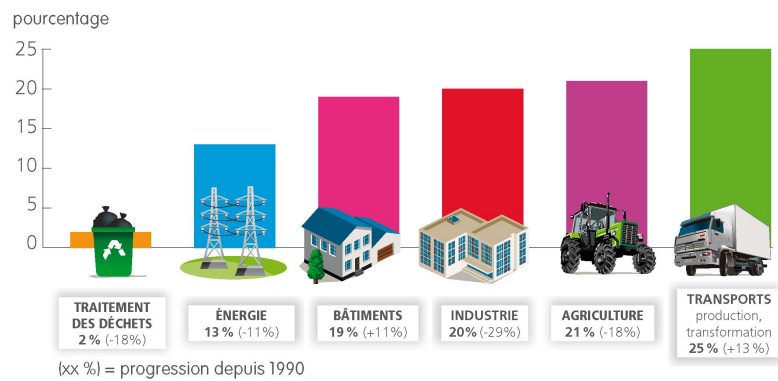


# les gaz à effet de serre (GES) en France ?

## Emissions des GES par secteur

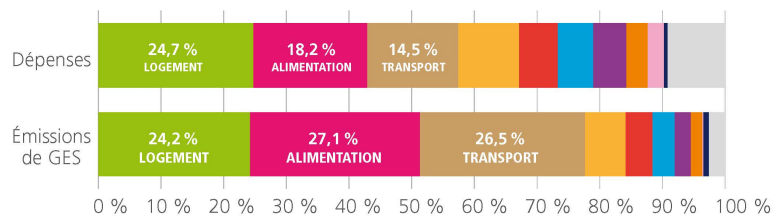
↳ Répartition des émissions de GES en France en 2008



## Quelle part revient aux ménages ?

L'empreinte carbone totale de la France s'élève à 12,5 teq. CO<sub>2</sub>/ personne en 2005. La consommation des ménages en est responsable pour 74%.

↳ Répartition de l'empreinte carbone par poste de consommation des ménages en 2005



- Logement (y compris l'énergie)
- Alimentation
- Transport (y compris l'énergie)
- Loisirs et culture (hors transport)
- Meubles, articles de ménage et entretien courant de l'habitation
- Hôtels, cafés et restaurants
- Habillement
- Santé
- Communications
- Éducation
- Autres biens et service

### À SAVOIR

Teq. CO<sub>2</sub> signifie tonne équivalent gaz carbonique.