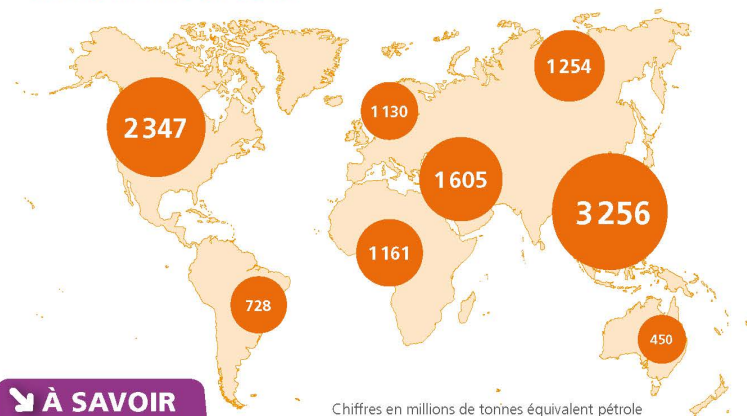


La production d'énergie dans le monde

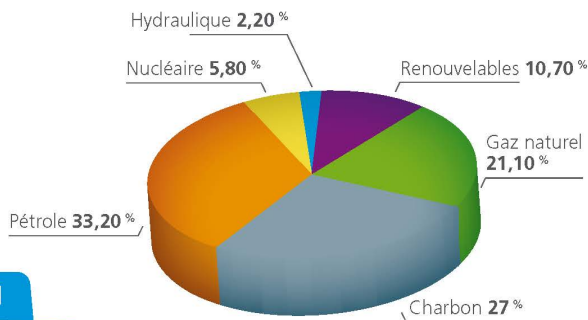
La production d'énergie par secteur géographique dans le monde en 2008



À SAVOIR

- La tonne équivalent pétrole (tep) est une unité de mesure de l'énergie utilisée pour comparer les énergies entre elles.
- 1 tep correspond à l'énergie produite par la combustion d'une tonne de pétrole, soit environ 11 600 kWh.

Répartition des sources d'énergies dans la production mondiale annuelle en 2008



ZOOM

Les pays qui produisent le plus d'énergie sont aussi les plus gros consommateurs. Or, avec la raréfaction des énergies fossiles, l'équilibre mondial entre les fournisseurs d'énergie et les consommateurs risque de devenir de plus en plus fragile. C'est déjà le cas pour la répartition des ressources en pétrole dans le monde : 5 pays détiennent 60 % du stock mondial connu. L'Arabie Saoudite en possède 19,1 %, le Venezuela 15,3 %, l'Iran 9,9 %, l'Irak 8,3 % et le Koweït 7,3 %.